

UM BRINDE À TRIBUTAÇÃO CONSCIENTE



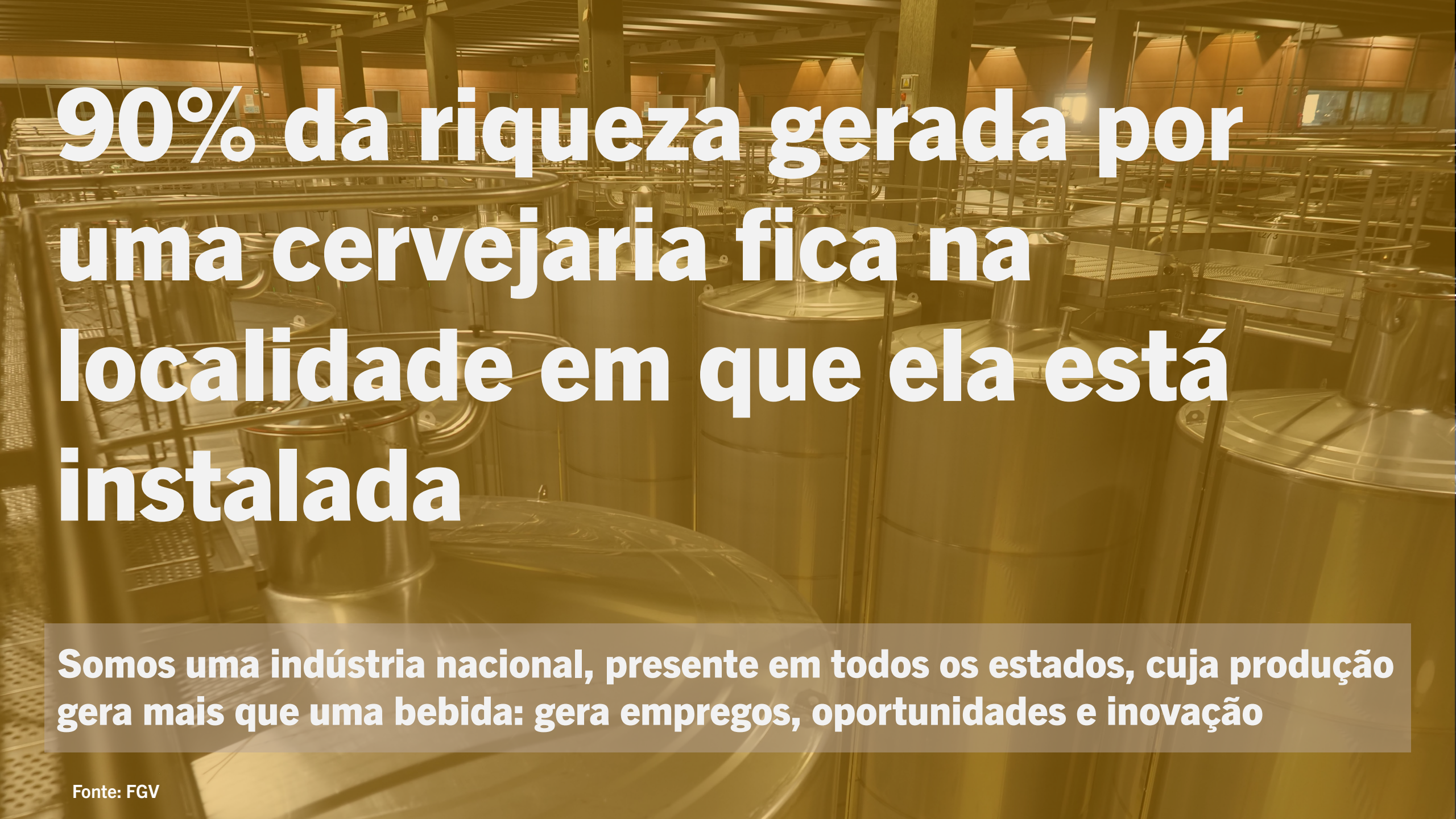
SINDICERV

SINDICATO NACIONAL DA INDÚSTRIA DA CERVEJA

A group of people are holding up several condensation-covered beer bottles on a beach at sunset. The sun is low on the horizon, creating a warm, golden glow over the ocean and the scene. The bottles are the central focus, with hands visible holding them. The background shows the ocean waves and a sandy beach.

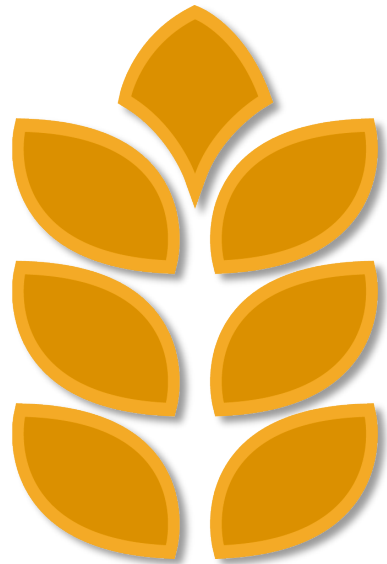
**Para 85% dos
brasileiros**

**Compartilhar uma cerveja com os amigos é parte da cultura do
nosso país**



**90% da riqueza gerada por
uma cervejaria fica na
localidade em que ela está
instalada**

Somos uma indústria nacional, presente em todos os estados, cuja produção gera mais que uma bebida: gera empregos, oportunidades e inovação



SINDICERV

SINDICATO NACIONAL DA INDÚSTRIA DA CERVEJA

Representa o setor cervejeiro
há mais de 75 anos

Do campo ao copo

Números mostram relevância da indústria cervejeira para o país



1.847 cervejarias
operando em 771
municípios



Brasil é o 3º maior produtor mundial de cerveja



15,4 bilhões de litros produzidos em 2023



O setor contribui com 2% do PIB



Mais de 2 milhões de empregos gerados na cadeia produtiva

Mais de R\$ 50 bilhões de tributos pagos em 2023 – o Brasil aplica as alíquotas agregadas mais elevadas em toda a América Latina!

**Apoiamos uma
reforma que**



- **seja neutra**
- **simplifique**
- **promova
crescimento**

Setor cervejeiro & reforma tributária

GARANTIA

Simplificação | Previsibilidade
Neutralidade | Estímulo à retomada econômica

REDUÇÃO

Complexidade | Insegurança jurídica
Litígios | Distorções

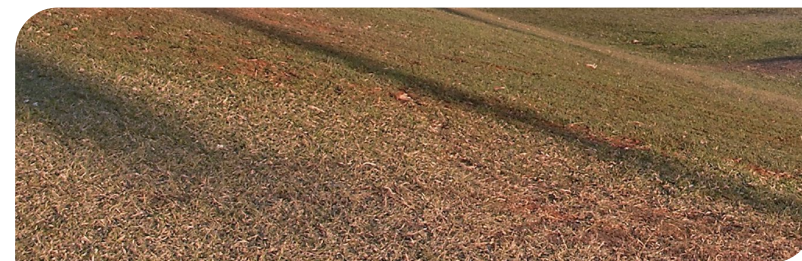
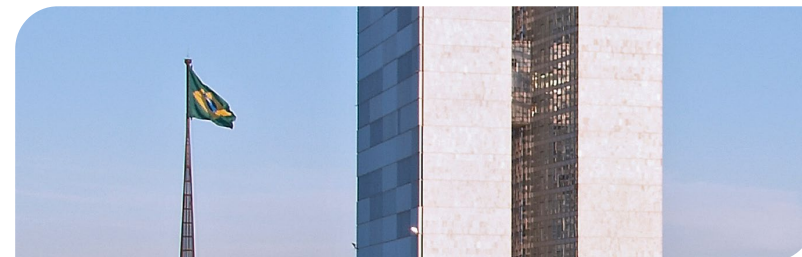
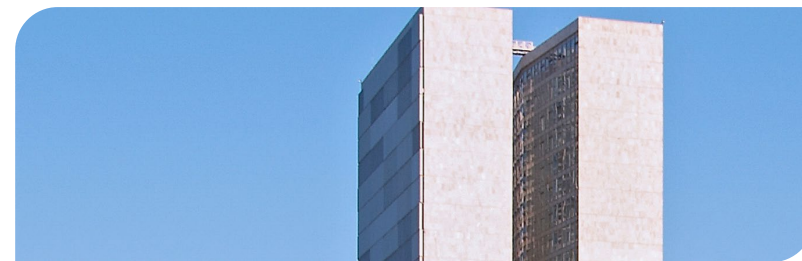
FOMENTO

Reindustrialização | Progressividade
Combate à pobreza



NÃO AUMENTO DA CARGA TRIBUTÁRIA

O Brasil é o país com
maior tributação da América Latina



Propostas do setor cervejeiro



**PROGRESSIVIDADE:
MELHORES PRÁTICAS
INTERNACIONAIS**

**Quanto maior o teor
alcoólico da bebida, maior
sua alíquota de IS**



**TRANSIÇÃO PARA
TODOS**

**Mecanismo para
implementação gradual do
IS, de modo a garantir a
manutenção da atual carga
tributária agregada efetiva
do respectivo bem ou
serviço**



**PEQUENO PRODUTOR
DE TODAS AS
BEBIDAS**

**Tratamento diferenciado
do imposto seletivo para os
pequenos produtores, com
escalonamento que leve
em consideração o volume
total de produção**



**7 em cada 10 brasileiros
consideram que o
imposto que se paga na
cerveja já é alto**